



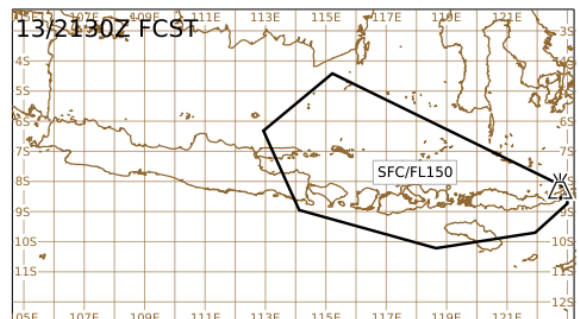
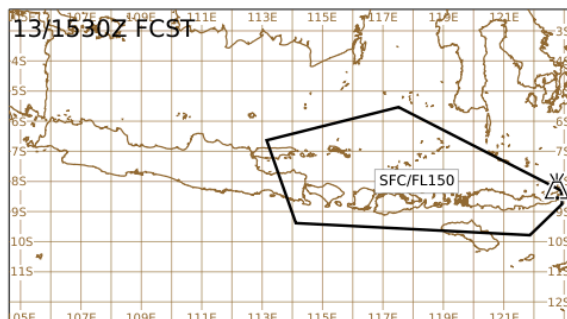
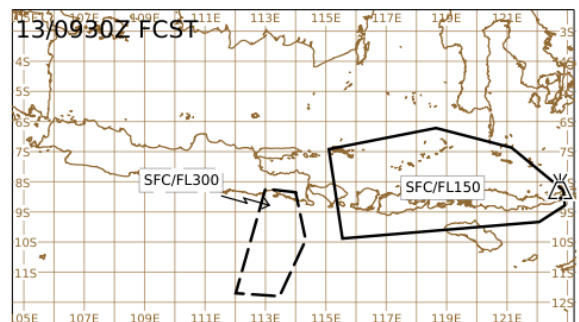
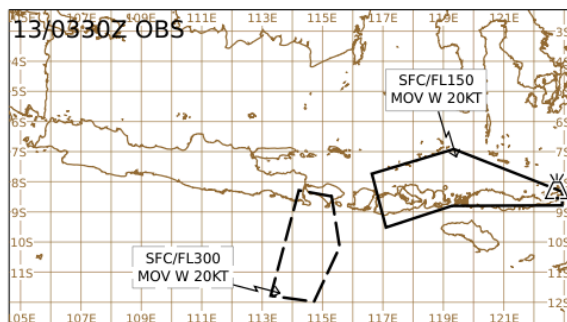
BADAN METEOROLOGI, KLIMATOLOGI, DAN GEOFISIKA

Jl. Angkasa I No. 2, Kemayoran, Jakarta 10720, Telp. : (021) 4246321 Fax. : (021) 4246703

P.O. Box 3540 Jkt, Website : <http://www.bmkg.go.id> Email : info@bmkg.go.id

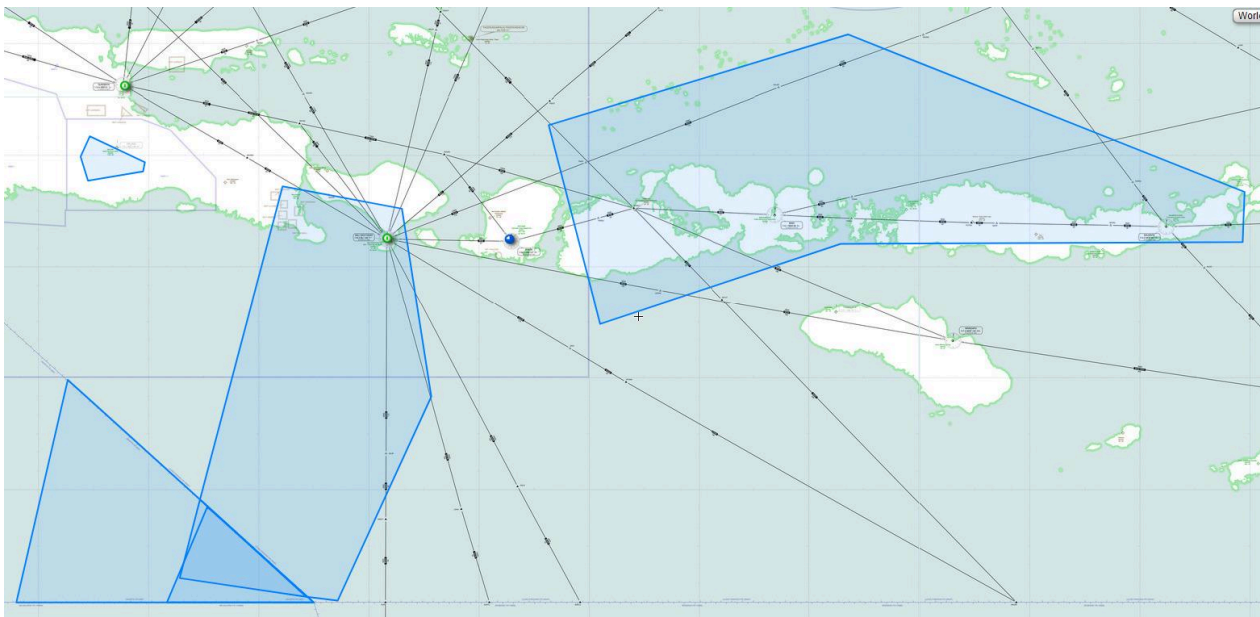
INFORMASI AKTIVITAS GUNUNG API

1. Nama Gunung : Lewotobi Laki-laki
Koordinat : 8.5 S 122.8 E
Provinsi : Nusa Tenggara Timur
Tinggi Puncak : 1.703 Meter
2. Waktu Pengamatan : 13 November 2024 04.00 UTC
Tinggi Kolom Abu : SFC/15.000 kaki dan SFC/30.000 kaki
Arah Abu/Kecepatan : Barat / 20 Knot
Kode Warna : Red
3. Bandar Udara Terdampak (Area Poligon) : Soa, Haji Hasan Aroebesman, Fransiskus Xaverius Seda, Frans Sales Lega, Sultan Muhammad Salahuddin, Komodo, Uumbu Meheng Kunda, Zainuddin Abdul Madjid, Selaparang, Banyuwangi, I Gusti Ngurah Rai, Gewayantaka, Wunopito, Lunyuk, Sultan Muhammad Kaharuddin, dan Waikabubak (ASHTAM VAWR0541, 12 November pukul 03.30 UTC)
4. Data Pengamatan
 - a. Volcanic Ash Advisory (VAAC)



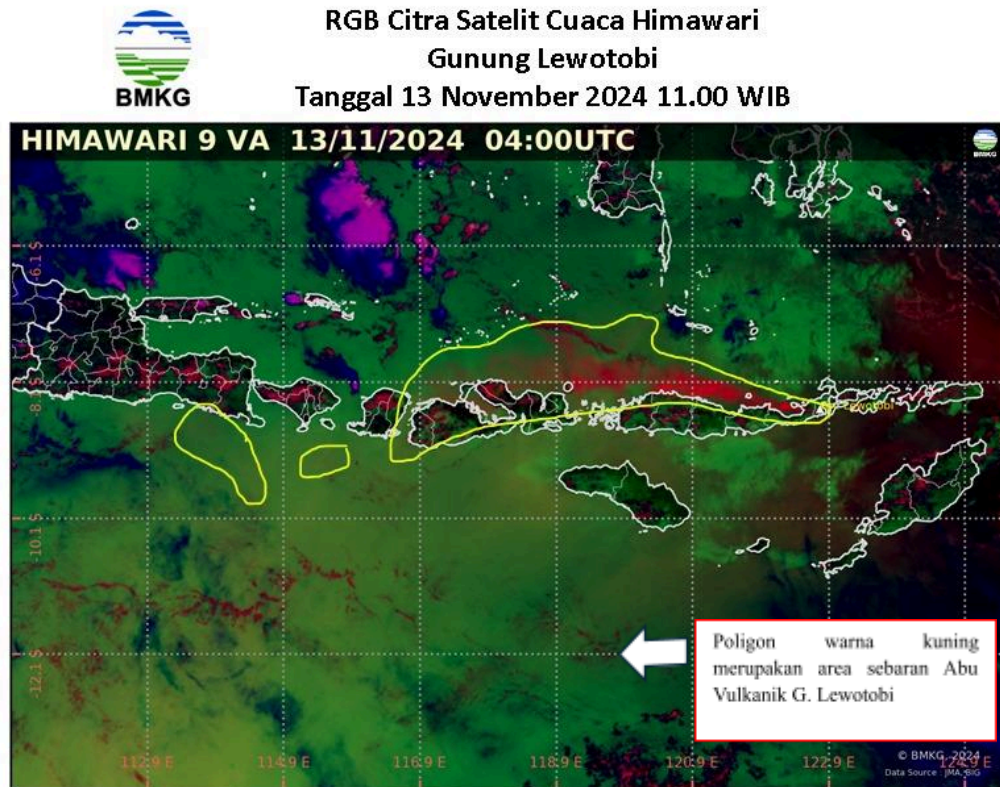
VOLCANIC ASH ADVISORY			
DTG:	20241113/0400Z	ADVISORY NR:	2024/955
VAAC:	DARWIN	INFO SOURCE:	HIMAMARA-9, CVGHH
VOLCANO:	LEWOTOB/364180	ERUPTION COLOUR CODE:	RED
PSN:	50833 E12246	ERUPTION DETAILS:	VA TO FL150 AND FL300 OBS MOV W AT 120330Z
AREA:	INDONESIA	RMK:	CONTINUOUS VA OBS ON CURRENT VIS AND RGB SAT IMG TO FL150. EARLIER ERUPTION TO FL300 REPORTED AT 120559Z, LIKELY TO DISSIPATE WITHIN 6-BHRS. VA FCST AND MOVEMENT BASED ON SAT IMAGERY, GND REPORT AND MODEL GUIDANCE.
SUMMIT ELEV:	1703M	NXT ADVISORY:	NO LATER THAN 20241113/0600Z

b. SIGMET VA (MWO)



Berikut SIGMET terbaru G. LEWOTOBI berdasarkan informasi VAAC DARWIN, dilaporkan pada tanggal 13 November 2024 pukul 12.10 WITA hingga pukul 18.00 WITA. Teramati sebaran debu Abu Vulkanik G. LEWOTOBI pada tanggal 13 November 2024 pukul 11.30 WITA pada ketinggian hingga 15.000 feet bergerak ke barat dengan kecepatan 20 knot dengan intensitas meningkat dan 30.000 Feet bergerak ke barat dengan kecepatan 20 knot dengan intensitas tetap. Berdasarkan peta sebaran abu vulkanik yang ada, berpotensi terdapat bandara (Soa (WATB), Sultan Muhammad Salahuddin (WADB), Fransiskus Xaverius Seda (WATC), Frans Sales Lega (WATG), Sultan Muhammad Kaharuddin (WADS), Komodo (WATO), Lunyuk (WADU), Banyuwangi (WADY), dan I Gusti Ngurah Rai (WADD)), dan ATS Route (LEDOM – WGP, BLI – LEDOM, NETTO – MOF, MOF – KPG, RUTEN – MOF, NMA – RUTEN, LMB – MUBOT, MUBOT – NMA, MOF – ELKEK, MUBOT – WGP, AGUNG – MUBOT, SULAR – KEONG, BLI – SULAR, NMA – UNSEP, BLI – LIPOT, BLI – KALIV, BLI – NYOMA, BLI – KOLTA, BLI – EMTAS, LIPRA – BLI, SBR – BOPLO, BLI – DOBMA, UDONO – BLI, BLI – ATMAP, GABIT – BLI, BLI – SBR, BLI – GIWOT, MOVMO – BLI, BLI – OKANG, BLI – SIPUT, BLI – LEDOM, MOVMO – BLI, BLI – PEDET, BLI – LMB, BLI – SULAR, ENTAS – BLI, BLI - HOSTY) yang terdampak dari erupsi G.LEWOTOBI siang ini. Terima kasih.

c. Citra Satelit RGB



Sebaran debu vulkanik terdeteksi mengarah ke **Barat Daya – Barat Laut**.

5. Update Informasi Cuaca Stasiun Meteorologi di beberapa Bandar Udara

1. Stasiun Meteorologi Ngurah Rai Badung

METAR

METAR WADD 130400Z 10009KT 9999 FEW016 32/27 Q1009 NOSIG=

Kondisi Cuaca Bandar Udara I Gusti Ngurah Rai pada tanggal 13 November pukul 12.00 WITA, arah angin dari arah Tenggara dengan kecepatan 09 knot, jarak pandang (visibility) 10 km, cuaca bandara NIL (nihil), jumlah awan 1-2 oktas dengan ketinggian dasar awan 1600 feet, suhu udara 32 derajat Celcius dengan titik embun 27 derajat Celcius, tekanan udara 1009 milibar, diprakirakan 2 jam kedepan tidak ada perubahan signifikan.

TAF

TAF WADD 122300Z 1300/1324 12010KT 8000 SCT016=

Prakiraan Cuaca Bandar Udara (Aerodrome Forecast) I Gusti Ngurah Rai yang berlaku tanggal 13 November 2024 pukul 08.00 WITA hingga tanggal 14 November 2024 pukul 08.00 WITA, secara umum arah angin dari arah Tenggara dengan kecepatan 10 knot, jarak pandang (visibility) 8 km, cuaca bandara NIL (nihil), jumlah awan 3-4 oktas dengan ketinggian dasar awan 1600 feet. Tidak ada perubahan signifikan selama 24 jam kedepan.

HASIL PAPER TEST	NEGATIF
STATUS BANDARA	OPEN

2. Stasiun Meteorologi El-Tari Kupang	
METAR	METAR WATT 130400Z 12015KT 9999 FEW020 37/21 Q1009 NOSIG=
<p>Kondisi Cuaca Bandar Udara Eltari Kupang pada tanggal 13 November pukul 12.00 WITA, arah angin dari arah Tenggara dengan kecepatan 15 knot, jarak pandang (visibility) 10 km, cuaca bandara NIL (nihil), jumlah awan 1-2 okta dengan ketinggian dasar awan 2000 feet, suhu udara 37 derajat Celcius dengan titik embun 21 derajat Celcius, tekanan udara 1009 milibar, diperkirakan 2 jam kedepan tidak ada perubahan signifikan.</p>	
TAF	TAF WATT 122300Z 1300/1424 11005KT 9999 FEW018 BECMG 1301/1306 30010KT BECMG 1310/1312 14005KT=
<p>Prakiraan Cuaca Bandar Udara (Aerodrome Forecast) Eltari Kupang yang berlaku tanggal 13 November pukul 07.00 WITA hingga tanggal 14 November pukul 00.00 WITA, secara umum arah angin dari arah Timur dengan kecepatan 05 knot, jarak pandang (visibility) 10 km, cuaca bandara NIL (nihil), jumlah awan 1-2 okta dengan ketinggian dasar awan 1800 feet. Terdapat perubahan cuaca secara bertahap dari pukul 09.00 – 13.00 WITA yang mana angin berubah dari arah Barat dengan kecepatan 10 knot. Terdapat perubahan secara bertahap dari pukul 16.00-20.00 WITA yang mana angin berubah dari arah Tenggara dengan kecepatan 5 knot.</p>	
HASIL PAPER TEST	NEGATIF
STATUS BANDARA	OPEN

3. Stasiun Meteorologi ZAM Lombok	
METAR	METAR WADL 130400Z 11006KT 020V160 9000 BKN016 33/22 Q1009 NOSIG=
<p>Kondisi Cuaca Bandar Udara ZAM Lombok pada tanggal 13 November pukul 04.00 WITA, arah angin dari arah Tenggara, bervariasi dari timur laut s/d tenggara, dengan kecepatan 6 knot, jarak pandang (visibility) 9 km, cuaca bandara NIL (nihil), jumlah awan 5-7 oktas dengan tinggi dasar awan 1600 kaki, suhu udara 33 derajat Celcius dengan titik embun 22 derajat Celcius, tekanan udara 1009 milibar, diperkirakan 2 jam kedepan tidak ada perubahan signifikan.</p>	

TAF	TAF WADL 122300Z 1300/1324 12010KT 9000 SCT016=
<p>Prakiraan Cuaca Bandar Udara (Aerodrome Forecast) ZAM Lombok yang berlaku tanggal 13 November pukul 02.00 WITA hingga tanggal 14 November pukul 02.00 WITA, secara umum arah angin dari arah Tenggara dengan kecepatan 05 knot, jarak pandang (visibility) 7 km, cuaca bandara NIL (nihil), jumlah awan 3-4 okta dengan ketinggian dasar awan 1600 feet. . Tidak ada perubahan signifikan selama 24 jam kedepan.</p>	
HASIL PAPER TEST	NEGATIF
STATUS BANDARA	OPEN

4. Stasiun Meteorologi Fransiskus Seda - Maumere	
METAR	METAR WATC 130400Z 22013KT 9999 VA FEW016 36/22 Q1009 NOSIG==
<p>Kondisi Cuaca Bandar Udara Fransiskus Xaverius Seda pada tanggal 13 November pukul 12.00 WITA, arah angin dari arah Barat Daya dengan kecepatan 13 knot, jarak pandang (visibility) 10 km, cuaca bandara terdapat abu vulkanik (VA), jumlah awan 1-2 oktas dengan ketinggian dasar awan 1600 feet, suhu udara 36 derajat Celcius dengan titik embun 22 derajat Celcius, tekanan udara 1009 milibar, diprakirakan 2 jam kedepan tidak ada perubahan signifikan.</p>	
TAF	TAF WATC 122300Z 1300/1312 18010KT 9999 VA SCT016=
<p>Prakiraan Cuaca Bandar Udara (Aerodrome Forecast) Fransiskus Xaverius Seda yang berlaku tanggal 13 November 2024 pukul 08.00 WITA hingga tanggal 13 November 2024 pukul 20.00 WITA, secara umum arah angin dari arah Selatan dengan kecepatan 10 knot, jarak pandang (visibility) 10 km, cuaca bandara terdapat debu vulkanik (VA), jumlah awan 3-4 okta dengan ketinggian dasar awan 1600 feet. Tidak ada perubahan signifikan selama 12 jam kedepan.</p>	
HASIL PAPER TEST	Negatif (04.00 UTC)
STATUS BANDARA	CLOSED

5. Stasiun Meteorologi Komodo - Labuan Bajo	
METAR	METAR WATO 130400Z 31006KT 8000 FEW020 33/24 Q1009 NOSIG=
<p>Kondisi Cuaca Bandar Udara Komodo Labuan Bajo pada tanggal 13 November pukul 12.00 WITA, arah angin dari arah Utara dengan kecepatan 5 knot, jarak pandang (visibility) 8 km, jumlah awan 1-2 oktas</p>	

dengan ketinggian dasar awan 2000 feet, suhu udara 33 derajat Celcius dengan titik embun 24 derajat Celcius, tekanan udara 1009 milibar, diperkirakan 2 jam kedepan tidak ada perubahan signifikan.

TAF

TAF WATO 122300Z 1300/1312 05012KT 9999 FEW020 TEMPO 1307/1310 5000 -TSRA FEW015CB BKN017=

Prakiraan Cuaca Bandar Udara (Aerodrome Forecast) Komodo Labuan Bajo yang berlaku tanggal 13 November pukul 08:00 WITA hingga tanggal 13 November pukul 20:00 WITA, secara umum arah angin dari arah timur laut dengan kecepatan 12 knot, visibility 10 km, tutupan awas sampai 1-2 oktas dengan ketinggian dasar awan 2000 feet, diperkirakan terdapat perubahan cuaca yang signifikan.

HASIL PAPER TEST

NEGATIF

STATUS BANDARA

CLOSED

6. Stasiun Meteorologi Larantuka Gewayantana**METAR**

METAR WATL 130400Z 01008KT 9999 FEW020 33/24 Q1008 NOSIG=

Kondisi Cuaca Bandar Gewayantana Flores Timur pada tanggal 13 November pukul 12.00 WITA, arah angin Utara dengan kecepatan 8 knot, jarak pandang (visibility) 10 km, jumlah awan 1-2 oktas dengan ketinggian dasar awan 2000 feet, suhu udara 33 derajat celcius dengan titik embun 24 derajat celcius, tekanan udara 1008 milibar, diperkirakan 2 jam kedepan tidak ada perubahan signifikan.

TAF

TAF WATL 122300Z 1300/1312 04007KT 9999 FEW019 BECMG 1310/1312 00000 8000=

Prakiraan Cuaca Bandar Udara (Aerodrome Forecast) Gewayantana Flores Timur yang berlaku tanggal 13 November pukul 08:00 WITA hingga 13 November pukul 20:00 WITA, secara umum arah angin Timur Laut, jarak pandang (visibility) 10 Km, jumlah awan 1-2 oktas dengan ketinggian dasar awan 2000. diperkirakan terdapat perubahan angin menjadi CALM dan perubahan jarak pandang menjadi 8km pada pukul 18.00 WITA.

HASIL PAPER TEST

NEGATIF

STATUS BANDARA

OPEN

7. Stasiun Meteorologi Sultan Muhammad Kaharuddin - Sumbawa	
METAR	METAR WADS 130400Z 11005KT 060V170 5000 HZ SCT020 35/21 Q1007 NOSIG=
<p>Kondisi Cuaca Bandar Udara Sultan Muhammad Kaharuddin pada tanggal 13 November pukul 12:00 WITA, arah angin dari arah Barat dengan kecepatan 5 knot Arah angin selama 10 menit bervariasi dari arah Timur Laut hingga selatan, jarak pandang mendatar (visibility) 5 km, cuaca Haze (udara kabur), jumlah awan 3-4 oktas dengan ketinggian dasar awan 2000 feet, suhu udara 35 derajat celcius dengan titik embun 21 derajat celcius, tekanan udara 1007 milibar, diperkirakan 2 jam kedepan tidak ada perubahan signifikan.</p>	
TAF	TAF WADS 122300Z 1300/1312 14006KT 9000 SCT020 BECMG 1303/1304 30010KT 5000 HZ=
<p>Prakiraan Cuaca Bandar Udara (Aerodrome Forecast) Sultan Muhammad Kaharuddin yang berlaku tanggal 13 November pukul 08:00 WITA hingga tanggal 13 November pukul 20:00 WITA, secara umum arah angin dari arah Tenggara dengan kecepatan 06 knot, jarak pandang mendatar (visibility) 9 km, tidak ada cuaca signifikan, jumlah awan 3-4 oktas dengan ketinggian dasar awan 2000 feet diperkirakan terdapat perubahan cuaca menjadi haze visibility menurun menjadi 5 km, kecepatan dan arah angin berubah menjadi dari arah barat laut dengan kecepatan 10 knot pada pukul 12.00 WITA</p>	
HASIL PAPER TEST	Negatif (13 November 12.00 WITA)
STATUS BANDARA	Open

8. Stasiun Meteorologi Sultan Muhammad Salahuddin - Bima	
METAR	METAR WADB 130400Z 21012KT 8000 FEW015 37/23 Q1007 NOSIG=
<p>Kondisi cuaca terkini Bandar Udara Sultan Muhammad Salahuddin Bima pukul 12.00 WITA. Kondisi angin dari arah Barat Daya dengan kecepatan 12 knot, jarak pandang (visibility) 8 Km, kondisi cuaca NIL, Jumlah awan 1-2 oktas dengan tinggi dasar 1500 feet, suhu udara 37°C dan titik embun 23°C, tekanan udara 1007 milibar, diperkirakan 2 jam kedepan tidak ada perubahan signifikan.</p>	
TAF	TAF WADB 122300Z 1300/1312 36010KT 8000 SCT015=
<p>Prakiraan Cuaca Bandar Udara (Aerodrome Forecast) Sultan Muhammad Salahuddin-Bima yang berlaku tanggal 13 November pukul 08:00 WITA hingga tanggal 13 November pukul 20:00 WITA, secara umum arah angin dari utara dengan kecepatan 10 knots , jarak pandang (visibility) 6 km, cuaca Nil, jumlah awan 3-4 oktas dengan ketinggian dasar awan 1500.</p>	

HASIL PAPER TEST	NEGATIVE (13 November 11.00 WITA)
STATUS BANDARA	OPEN

9. Stasiun Meteorologi Umu Mehang Kunda - Waingapu	
METAR	METAR WATU 130400Z 02010KT 9000 FEW020 33/26 Q1009 NOSIG=
<p>Kondisi Cuaca Bandar Udara Umu Mehang Kunda pada tanggal 13 November pukul 12:00 WITA, arah angin dari Timur Laut dengan kecepatan 10 knot, jarak pandang mendatar (visibility) 9 km, cuaca bandara NIL (nihil), jumlah awan 1-2 oktas dengan ketinggian dasar awan 2000 feet, suhu udara 33°C dengan titik embun 26°C, tekanan udara 1009 milibar, diperkirakan 2 jam kedepan tidak ada perubahan signifikan.</p>	
TAF	TAF WATU 122300Z 1300/1312 08010KT 9999 SCT020 BECMG 1310/1312 5000=
<p>Prakiraan Cuaca Bandar Udara (Aerodrome Forecast) Umu Mehang Kunda yang berlaku tanggal 13 November 2024 pukul 08:00 WITA hingga pukul 20:00 WITA, secara umum arah angin dari arah Timur dengan kecepatan 10 knot, jarak pandang mendatar (visibility) 10 km, cuaca bandara NIL (nihil), jumlah awan 3-4 oktas dengan ketinggian dasar awan 2000 feet. Diprakirakan pada pukul 18:00 WITA hingga 20:00 WITA jarak pandang mendatar menjadi 5000 meter, cuaca bandara NIL (nihil).</p>	
HASIL PAPER TEST	NEGATIF
STATUS BANDARA	OPEN

10. Stasiun Meteorologi Frans Sales Lega	
METAR	METAR WATG 130400Z 05012KT 8000 BKN015 26/15 Q1014 NOSIG=
<p>Kondisi cuaca terkini Bandar Udara Frans Sales Lega pukul 11.00 WITA. Kondisi angin dari arah timur laut dengan kecepatan 12 knot dengan jarak pandang 8 Km, kondisi cuaca NIL, Jumlah awan 5 oktas dengan tinggi dasar 1500 feet, suhu udara 26°C dan titik embun 15°C, tekanan udara 1014 milibar. Diprakirakan 2 jam kedepan tidak ada perubahan signifikan.</p>	

TAF	TAF WATG 122300Z 1300/1312 18005KT 8000 SCT013 TEMPO 1306/1310 5000 TS FEW010CB BKN012=
<p>Prakiraan Cuaca Bandar Udara (Aerodrome Forecast) Frans Sales Lega yang berlaku tanggal 13 November pukul 08:00 WITA hingga tanggal 13 November pukul 20.00 WITA, secara umum arah angin dari selatan dengan kecepatan 5 knots , jarak pandang (visibility) 8 km, cuaca Nil, jumlah awan 3-4 oktas dengan ketinggian dasar awan 1300 ft. Diprakirakan pada pukul 14.00 WITA hingga 18.00 WITA terjadi TS dengan visibility 5 km, jumlah awan CB 1-2 oktas dengan ketinggian 1000 ft.</p>	
HASIL PAPER TEST	NEGATIF
STATUS BANDARA	CLOSE

11. POS METEOROLOGI SOA BAJAWA	
METAR	METAR WATB 130400Z 08006KT 9999 FEW022 36/21 Q1012 NOSIG=
<p>Kondisi cuaca terkini Pos Meteorologi Soa Bajawa pukul 12.00 WITA. Kondisi angin dari arah Timur dengan kecepatan 6 knot dengan jarak pandang 10 Km, kondisi cuaca NIL, Jumlah awan 1-2 oktas dengan tinggi dasar 2200 feet, suhu udara 36°C dan titik embun 21°C, tekanan udara 1012 milibar. Diprakirakan 2 jam kedepan tidak ada perubahan signifikan.</p>	
TAF	TAF WATB 122300Z 1300/1312 07009KT 7000 VA SCT018=
<p>Prakiraan Cuaca Bandar Udara (Aerodrome Forecast) Soa Bajawa yang berlaku tanggal 13 November pukul 08:00 WITA hingga tanggal 13 November pukul 20.00 WITA, secara umum arah angin dari timur dengan kecepatan 9 knots , jarak pandang (visibility) 7 km, cuaca volcanic ash, jumlah awan 3-4 oktas dengan ketinggian dasar awan 1800 ft.</p>	
HASIL PAPER TEST	NEGATIF
STATUS BANDARA	CLOSE

12. Pos Meteorologi Ende (WATE)	
METAR	METAR WATE 130400Z 15004KT 8000 VA FEW018 32/26 Q1008 NOSIG=
<p>Kondisi cuaca terkini Bandar Udara H. Hasan Aroeboesman Ende pukul 12.00 Wita. Kondisi angin dari arah Tenggara dan kecepatan 4 knot, jarak pandang 8 Km, kondisi cuaca bandara terdapat debu vulkanik (VA), Jumlah awan 1-2 oktas dengan tinggi dasar 1800 feet, suhu udara 32°C dan titik embun 26°C, tekanan udara 1008 milibar. Diprakirakan 2 jam kedepan tidak ada perubahan signifikan.</p>	

TAF	TAF WATE 122300Z 1300/1312 15005KT 8000 VA SCT018=
<p>Prakiraan Cuaca Bandar Udara (Aerodrome Forecast) H. Hasan Aroeboesman Ende yang berlaku tanggal 13 November pukul 08:00 WITA hingga tanggal 13 November pukul 20:00 WITA, secara umum arah angin dari arah Tenggara dengan kecepatan 5 knot, jarak pandang (visibility) 8 km, cuaca bandara terdapat debu vulkanik (VA), jumlah awan 3-4 oktas dengan ketinggian dasar awan 1800 feet. Tidak ada perubahan signifikan selama 12 jam kedepan.</p>	
HASIL PAPER TEST	NEGATIF (13 November 2024 11.00 WITA)
STATUS BANDARA	CLOSED

13. Pos Meteorologi Tambolaka	
METAR	METAR WATK 130400Z 35009KT 8000 FEW020 34/22 Q1007 NOSIG=
<p>Kondisi Cuaca Bandar Udara Lede Kalumbang pada tanggal 13 November pukul 12:00 WITA, arah angin dari Utara dengan kecepatan 9 knot, jarak pandang mendatar (visibility) 8 km, cuaca bandara NIL (nihil), jumlah awan 1-2 oktas dengan ketinggian dasar awan 2000 feet, suhu udara 34°C dengan titik embun 22°C, tekanan udara 1007 milibar. Diprakirakan 2 jam kedepan tidak ada perubahan signifikan.</p>	
TAF	TAF WATK 122300Z 1300/1312 04008KT 9999 SCT020 BECMG 1310/1312 5000=
<p>Prakiraan Cuaca Bandar Udara (Aerodrome Forecast) Lede Kalumbang yang berlaku tanggal 13 November 2024 pukul 08:00 WITA hingga pukul 20:00 WITA, secara umum arah angin dari arah Timur Laut dengan kecepatan 08 knot, jarak pandang mendatar (visibility) 10 km, cuaca bandara NIL (nihil), jumlah awan 3-4 oktas dengan ketinggian dasar awan 2000 feet. Diprakirakan pada pukul 18:00 WITA hingga 20:00 WITA jarak pandang mendatar menjadi 5000 meter, cuaca bandara NIL (nihil).</p>	
HASIL PAPER TEST	POSITIF
STATUS BANDARA	CLOSED

Ketua Pelaksana
Layanan Informasi Meteorologi Penerbangan


Ire Pratiwi

Forecaster on Duty
Layanan Informasi Meteorologi Penerbangan


Pramudhian Firdaus