



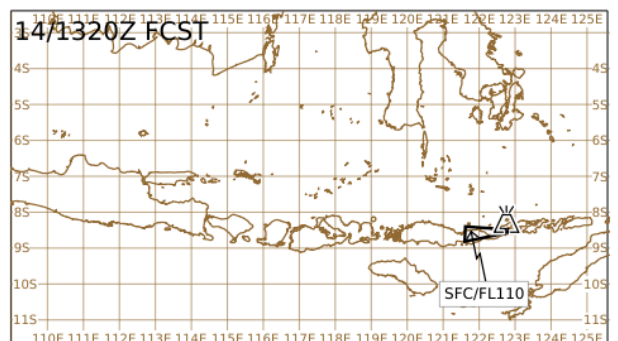
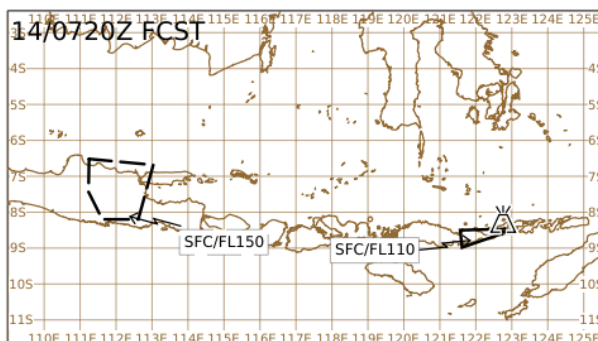
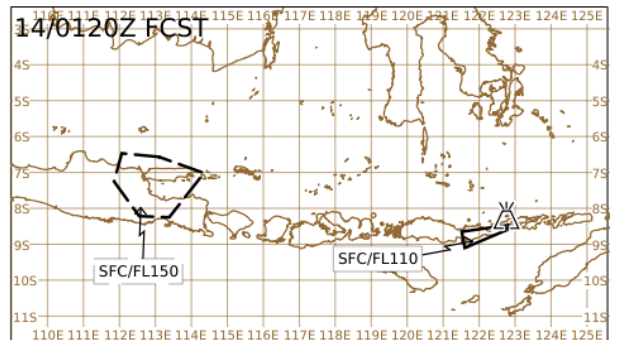
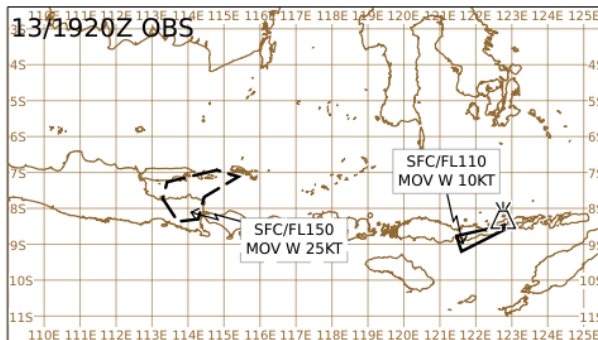
BADAN METEOROLOGI, KLIMATOLOGI, DAN GEOFISIKA

Jl. Angkasa I No. 2, Kemayoran, Jakarta 10720, Telp. : (021) 4246321 Fax. : (021) 4246703

P.O. Box 3540 Jkt, Website : <http://www.bmkg.go.id> Email : info@bmkg.go.id

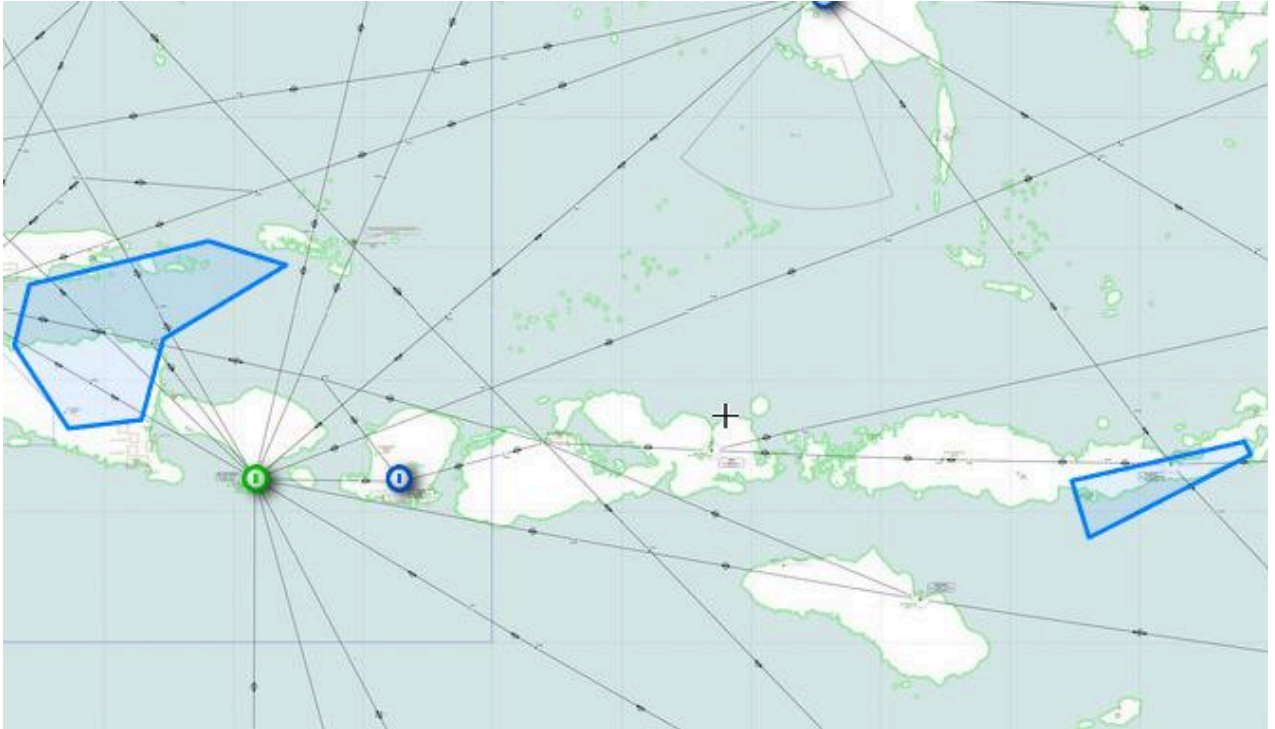
INFORMASI AKTIVITAS GUNUNG API

1. Nama Gunung : Lewotobi Laki-laki
Koordinat : 8.5 S 122.8 E
Provinsi : Nusa Tenggara Timur
Tinggi Puncak : 1.703 Meter
2. Waktu Pengamatan : 13 November 2024 21.00 UTC
Tinggi Kolom Abu : SFC / 15.000 kaki
Arah Abu/Kecepatan : Barat / 15 Knot
Kode Warna : Red
3. Bandar Udara Terdampak (Area Poligon) : Noto Hadinegoro (ASHTAM VAWR0557, 13 November pukul 19.20 UTC)
4. Data Pengamatan
 - a. Volcanic Ash Advisory (VAAC)



| VOLCANIC ASH ADVISORY | | | |
|-----------------------|----------------|-----------------------|---|
| DTG: | 202411131946Z | ADVISORY NR: | 2024/062 |
| WAC: | DABWIN | INFO SOURCE: | HMMAR00-9 |
| VOLCANO: | LEWOTOB 264180 | AVIATION COLOUR CODE: | RED |
| IGN: | 50833 812246 | CAUTION DETAILS: | VA TO FL150 AND VA TO FL110 OBS AT 13/1920Z |
| AREA: | INDONESIA | RMC: | VA SFC/FL150 OBS ON RGB SAT IMG CROSSING THE EAST JAVA COAST. EXPECTED TO DISSIPATE BETWEEN +12 AND +15HR. VA FCST BASED ON SAT IMG AND MODEL GUIDANCE. REISSUED DUE TO CONTINUOUS VA NEAR SUMMIT RAISED TO FL110 BASED ON IR TEMP OF 10C AT 13/0902Z |
| SUMMIT ELEV: | 1703M | EXT ADVISORY: | NO LATER THAN 202411132300Z |

b. SIGMET VA (MWO)

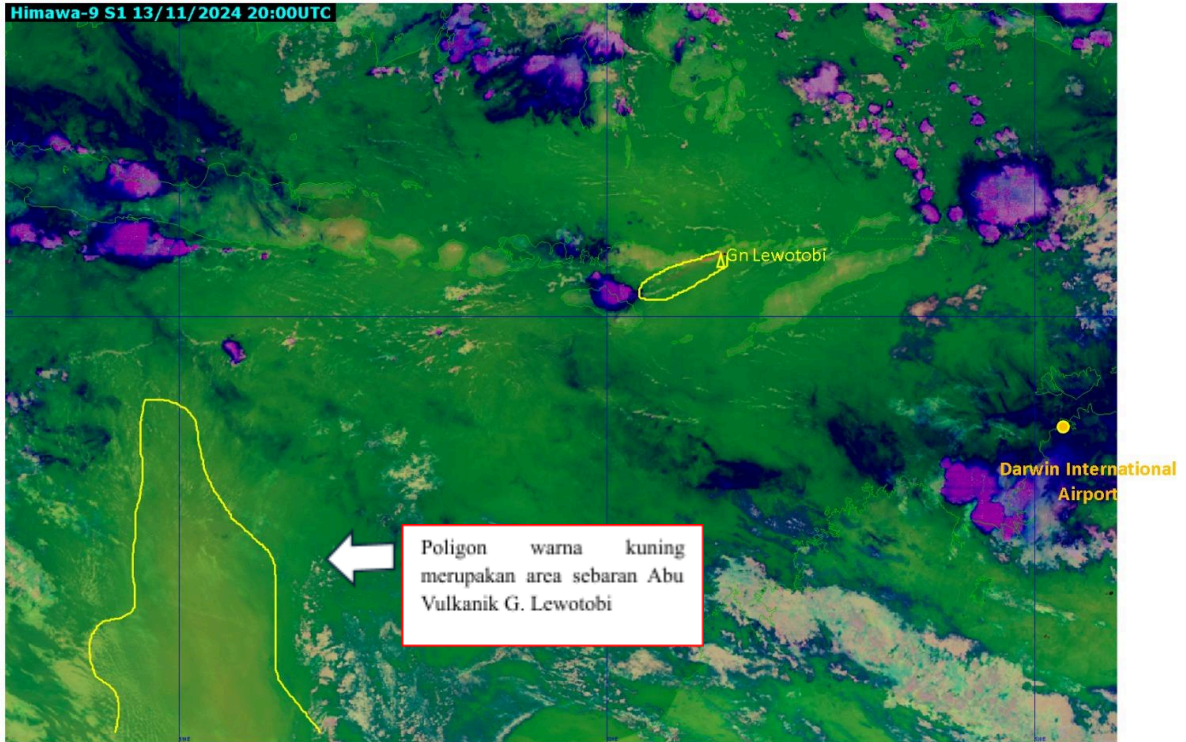


Berikut SIGMET terbaru G. LEWOTOBI berdasarkan informasi VAAC DARWIN, dilaporkan pada tanggal 14 November 2024 pukul 03.55 WITA hingga pukul 09.46 WITA. Teramati sebaran debu Abu Vulkanik G. LEWOTOBI pada tanggal 14 November 2024 pukul 03.20 WITA pada ketinggian dari permukaan hingga 11.000 Feet, bergerak ke barat dengan kecepatan 10 knot dengan intensitas tetap, dan ketinggian dari permukaan hingga 15.000 feet bergerak ke barat dengan kecepatan 25 knot dengan intensitas tetap. Berdasarkan peta sebaran abu vulkanik yang ada, berpotensi terdapat bandara terdampak (Haji Hasan Aroeboesman(WATE), Fransiskus Xaverius Seda (WATC), Noto Hadinegoro (WARE)) dan ATS Route yang terdampak (MOF – KPG, NETTO – MOF, MOF – ELKEK, RUTEN – MOF, BLI – SIPUT, SBR – MOVMO, MOVMO – BLI, SBR – ENTAS, ENTAS – AGUNG, ENTAS – AGUNG, SBR – ENTAS, ENTAS – BLI, SBR – ENTAS,) dari erupsi G.LEWOTOBI dini ini.

c. Citra Satelit RGB



**RGB Citra Satelit Cuaca Himawari
Gunung Lewotobi
Tanggal 14 November 2024 03.00 WIB**



Sebaran debu vulkanik terdeteksi pada ketinggian 11000 ft hingga 15000 ft mengarah ke **Barat Daya – Barat Laut**.

5. Update Informasi Cuaca Stasiun Meteorologi di beberapa Bandar Udara

| | |
|--|---|
| 1. Stasiun Meteorologi Ngurah Rai Badung | |
| METAR | METAR WADD 132100Z 07004KT 9999 FEW017 27/27 Q1008 NOSIG= |
| Kondisi Cuaca Bandar Udara I Gusti Ngurah Rai pada tanggal 14 November pukul 05.00 WITA, arah angin dari arah Timur dengan kecepatan 04 knot, jarak pandang (visibility) 10 km, cuaca bandara NIL (nihil), jumlah awan 1-2 oktas dengan ketinggian dasar awan 1700 feet, suhu udara 27 derajat Celcius dengan titik embun 27 derajat Celcius, tekanan udara 1008 milibar, diprakirakan 2 jam kedepan tidak ada perubahan signifikan. | |
| TAF | TAF WADD 131700Z 1318/1418 12009KT 9999 SCT016= |
| Prakiraan Cuaca Bandar Udara (Aerodrome Forecast) I Gusti Ngurah Rai yang berlaku tanggal 14 November 2024 pukul 02.00 WITA hingga tanggal 15 November 2024 pukul 02.00 WITA, secara umum arah angin dari arah Timur dengan kecepatan 9 knot, jarak pandang (visibility) 10 km, cuaca bandara NIL (nihil), jumlah awan 3-4 oktas dengan ketinggian dasar awan 1600 feet. Tidak ada perubahan signifikan selama 24 jam kedepan. | |

| | |
|-------------------------|----------------|
| HASIL PAPER TEST | NEGATIF |
| STATUS BANDARA | OPEN |

| | |
|--|---|
| 2. Stasiun Meteorologi El-Tari Kupang | |
| METAR | <i>Jam Operasional Bandar Udara Berakhir</i> |
| TAF | TAF WATT 131700Z 1318/1418 10004KT 8000 FEW018 BECMG 1400/1402 12016KT= |
| <p>Prakiraan Cuaca Bandar Udara (Aerodrome Forecast) Eltari Kupang yang berlaku tanggal 14 November pukul 02.00 WITA hingga tanggal 15 November pukul 02.00 WITA, secara umum arah angin dari arah Timur dengan kecepatan 4 knot, jarak pandang (visibility) 8 km, cuaca bandara NIL (nihil), jumlah awan 1-2 okta dengan ketinggian dasar awan 1800 feet. Dan diperkirakan mulai pukul 08.00 – 10.00 WITA arah angin berubah dari tenggara dan kecepatan angin berubah menjadi 16 knot.</p> | |
| HASIL PAPER TEST | NEGATIF |
| STATUS BANDARA | OPEN |

| | |
|---|---|
| 3. Stasiun Meteorologi ZAM Lombok | |
| METAR | METAR WADL 132100Z 03002KT 7000 FEW016 24/23 Q1009 NOSIG= |
| <p>Kondisi Cuaca Bandar Udara ZAM Lombok pada tanggal 14 November pukul 05.00 WITA, angin dari arah Timur Laut dengan kecepatan 2 knot dengan jarak pandang (visibility) 7 km, cuaca bandara NIL (nihil), jumlah awan 1-2 oktas dengan tinggi dasar awan 1600 kaki, suhu udara 24 derajat Celcius dengan titik embun 23 derajat Celcius, tekanan udara 1009 milibar, diperkirakan 2 jam kedepan tidak ada perubahan signifikan.</p> | |
| TAF | TAF WADL 131700Z 1318/1418 15004KT 7000 SCT016= |
| <p>Prakiraan Cuaca Bandar Udara (Aerodrome Forecast) ZAM Lombok yang berlaku tanggal 14 November pukul 02.00 WITA hingga tanggal 15 November pukul 02.00 WITA, secara umum arah angin dari arah</p> | |

Tenggara dengan kecepatan 4 knot, jarak pandang (visibility) 7 km, cuaca bandara NIL (nihil), jumlah awan 3-4 okta dengan ketinggian dasar awan 1600 feet. . Tidak ada perubahan signifikan selama 24 jam kedepan.

| | |
|-------------------------|----------------|
| HASIL PAPER TEST | NEGATIF |
|-------------------------|----------------|

| | |
|-----------------------|-------------|
| STATUS BANDARA | OPEN |
|-----------------------|-------------|

4. Stasiun Meteorologi Fransiskus Seda - Maumere

| | |
|--------------|--|
| METAR | <i>Jam Operasional Bandar Udara Berakhir</i> |
|--------------|--|

| | |
|------------|--|
| TAF | TAF WATC 131700Z 1318/1406 20005KT 8000 VA SCT016= |
|------------|--|

Prakiraan Cuaca Bandar Udara (Aerodrome Forecast) Fransiskus Xaverius Seda yang berlaku tanggal 14 November 2024 pukul 02.00 WITA hingga tanggal 14 November 2024 pukul 14.00 WITA, secara umum arah angin dari arah Barat Daya dengan kecepatan 5 knot, jarak pandang (visibility) 8 km, cuaca bandara terdapat debu vulkanik (VA), jumlah awan 3-5 okta dengan ketinggian dasar awan 1600 feet. Tidak ada perubahan signifikan selama 12 jam kedepan.

| | |
|-------------------------|----------------------------|
| HASIL PAPER TEST | NEGATIF (09.00 UTC) |
|-------------------------|----------------------------|

| | |
|-----------------------|---------------|
| STATUS BANDARA | CLOSED |
|-----------------------|---------------|

5. Stasiun Meteorologi Komodo - Labuan Bajo

| | |
|--------------|--|
| METAR | <i>Jam Operasional Bandar Udara Berakhir</i> |
|--------------|--|

| | |
|------------|---|
| TAF | TAF WATO 131700Z 1318/1406 20004KT 6000 FEW020= |
|------------|---|

Prakiraan Cuaca Bandar Udara (Aerodrome Forecast) Komodo Labuan Bajo yang berlaku tanggal 14 November pukul 02:00 WITA hingga tanggal 14 November pukul 14:00 WITA, secara umum arah angin dari Barat Daya dengan kecepatan 4 knot, visibility 6 km, tutupan awas 1-2 oktas dengan ketinggian dasar awan 2000 feet, diprakirakan kondisi ini akan bertahan hingga masa berlaku Tafor berakhir.

| | |
|-------------------------|----------------|
| HASIL PAPER TEST | POSITIF |
|-------------------------|----------------|

| | |
|-----------------------|---------------|
| STATUS BANDARA | CLOSED |
|-----------------------|---------------|

| | |
|---|---|
| 6. Stasiun Meteorologi Larantuka Gewayantana | |
| METAR | <i>Jam Operasional Bandar Udara Berakhir</i> |
| TAF | TAF WATL 131100Z 1312/1324 03003KT 8000 FEW020= |
| Prakiraan Cuaca Bandar Udara (Aerodrome Forecast) Gewayantana Flores Timur yang berlaku tanggal 13 November pukul 20:00 WITA hingga 14 November pukul 08:00 WITA, secara umum arah angin Timur Laut, jarak pandang (visibility) 8 Km, jumlah awan 1-2 oktas dengan ketinggian dasar awan 2000 Feet. | |
| HASIL PAPER TEST | NEGATIF |
| STATUS BANDARA | OPEN |

| | |
|---|---|
| 7. Stasiun Meteorologi Sultan Muhammad Kaharuddin - Sumbawa | |
| METAR | <i>Jam Operasional Bandar Udara Berakhir</i> |
| TAF | TAF WADS 131700Z 1318/1406 13004KT 5000 HZ FEW020 BECMG 1400/1402 4000= |
| Prakiraan Cuaca Bandar Udara (Aerodrome Forecast) Sultan Muhammad Kaharuddin yang berlaku tanggal 14 November pukul 02:00 WITA hingga tanggal 14 November pukul 14:00 WITA, secara umum arah angin dari arah Tenggara dengan kecepatan 4 knot, jarak pandang mendatar (visibility) 5 km, keadaan cuaca Haze (udara kabur), jumlah awan 1-2 oktas dengan ketinggian dasar awan 2000 feet, Diperkirakan pada tanggal 14 November pukul 10:00 WITA jarak pandang berubah menjadi 4 km. | |
| HASIL PAPER TEST | NEGATIF (14 November 01.00 WITA) |
| STATUS BANDARA | OPEN |

| | |
|---|--|
| 8. Stasiun Meteorologi Sultan Muhammad Salahuddin - Bima | |
|---|--|

| | |
|---|--|
| METAR | <i>Jam Operasional Bandar Udara Berakhir</i> |
| TAF | TAF WADB 131700Z 1318/1406 0000KT 4000 HZ FEW015 BECMG 1322/1324 20010KT 8000= |
| <p>Prakiraan Cuaca Bandar Udara (Aerodrome Forecast) Sultan Muhammad Salahuddin-Bima yang berlaku tanggal 14 November pukul 02:00 WITA hingga tanggal 14 November pukul 14:00 WITA, secara umum angin calm , jarak pandang (visibility) 4 km, cuaca haze (udara kabur), jumlah awan 1-2 oktas dengan ketinggian dasar awan 1500, diperkirakan pada pukul 08:00 WITA arah angin berubah dari Barat Daya dengan kecepatan 10 knot dan jarak pandang berubah menjadi 8 km.</p> | |
| HASIL PAPER TEST | NEGATIF (13 November 13.30 WITA) |
| STATUS BANDARA | OPEN |

| | |
|---|--|
| 9. Stasiun Meteorologi Umu Mehang Kunda - Waingapu | |
| METAR | <i>Jam Operasional Bandar Udara Berakhir</i> |
| TAF | TAF WATU 131100Z 1312/1324 12008KT 5000 SCT020 BECMG 1322/1323 9999= |
| <p>Prakiraan Cuaca Bandar Udara (Aerodrome Forecast) Umu Mehang Kunda yang berlaku tanggal 13 November 2024 pukul 20:00 WITA hingga 14 November 2024 pukul 08:00 WITA, secara umum arah angin dari arah Tenggara dengan kecepatan 8 knot, jarak pandang mendatar (visibility) 5 km, cuaca bandara NIL (nihil), jumlah awan 3-5 oktas dengan ketinggian dasar awan 2000 feet. Diprakirakan pada pukul 07:00 WITA jarak pandang mendatar menjadi 10 km.</p> | |
| HASIL PAPER TEST | NEGATIF |
| STATUS BANDARA | OPEN |

| |
|---|
| 10. Stasiun Meteorologi Frans Sales Lega |
|---|

| | |
|--|--|
| METAR | <i>Jam Operasional Bandar Udara Berakhir</i> |
| | |
| TAF | TAF WATG 131100Z 1312/1324 15006KT 7000 VA SCT013= |
| <p>Prakiraan Cuaca Bandar Udara (Aerodrome Forecast) Frans Sales Lega yang berlaku tanggal 13 November pukul 20.00 WITA hingga tanggal 14 November pukul 08.00 WITA, secara umum arah angin dari selatan dengan kecepatan 6 knots , jarak pandang (visibility) 7 km, cuaca tedapat debu vulkanik (VA), jumlah awan 3-5 oktas dengan ketinggian dasar awan 1300 ft.</p> | |
| HASIL PAPER TEST | POSITIF (17.00 WITA) |
| STATUS BANDARA | CLOSED |

| | |
|--|--|
| 11. POS METEOROLOGI SOA BAJAWA | |
| METAR | <i>Jam Operasional Bandar Udara Berakhir</i> |
| | |
| TAF | TAF WATB 131100Z 1312/1324 18005KT 6000 VA SCT017= |
| <p>Prakiraan Cuaca Bandar Udara (Aerodrome Forecast) Soa Bajawa yang berlaku tanggal 13 November pukul 20:00 WITA hingga tanggal 14 November pukul 08.00 WITA, secara umum arah angin dari selatan dengan kecepatan 5 knots , jarak pandang (visibility) 6 km, cuaca volcanic ash, jumlah awan 3-5 oktas dengan ketinggian dasar awan 1700 ft.</p> | |
| HASIL PAPER TEST | NEGATIF |
| STATUS BANDARA | CLOSED |

| | |
|--|--|
| 12. Pos Meteorologi Ende (WATE) | |
| METAR | <i>Jam Operasional Bandar Udara Berakhir</i> |
| | |
| TAF | TAF WATE 131100Z 1312/1324 00000KT 8000 VA FEW018= |

Prakiraan Cuaca Bandar Udara (Aerodrome Forecast) H. Hasan Aroeboesman Ende yang berlaku tanggal 13 November pukul 20:00 WITA hingga tanggal 14 November pukul 08:00 WITA, secara umum arah angin calm, jarak pandang (visibility) 8 km, cuaca bandara terdapat debu vulkanik (VA), jumlah awan 1-2 oktas dengan ketinggian dasar awan 1800 feet. Tidak ada perubahan signifikan selama 12 jam kedepan.

HASIL PAPER TEST

NEGATIF (13 November 2024 13.00 WITA)

STATUS BANDARA

CLOSED

13. Pos Meteorologi Tambolaka

METAR

Jam Operasional Bandar Udara Berakhir

TAF

TAF WATK 131100Z 1312/1324 11008KT 5000 SCT020 BECMG 1322/1323 9999=

Prakiraan Cuaca Bandar Udara (Aerodrome Forecast) Lede Kalumbang yang berlaku tanggal 13 November 2024 pukul 20:00 WITA hingga tanggal 14 November 2024 pukul 08:00 WITA, secara umum arah angin dari arah Timur dengan kecepatan 8 knot, jarak pandang mendarat (visibility) 5 km, cuaca bandara NIL (nihil), jumlah awan 3-5 oktas dengan ketinggian dasar awan 2000 feet. Diprakirakan pada pukul 07:00 WITA jarak pandang mendarat menjadi 10 km, cuaca bandara NIL (nihil).

HASIL PAPER TEST

POSITIF

STATUS BANDARA

CLOSED

Ketua Pelaksana
Layanan Informasi Meteorologi Penerbangan



Ire Pratiwi

Forecaster on Duty
Layanan Informasi Meteorologi Penerbangan



Sulton Kharisma