



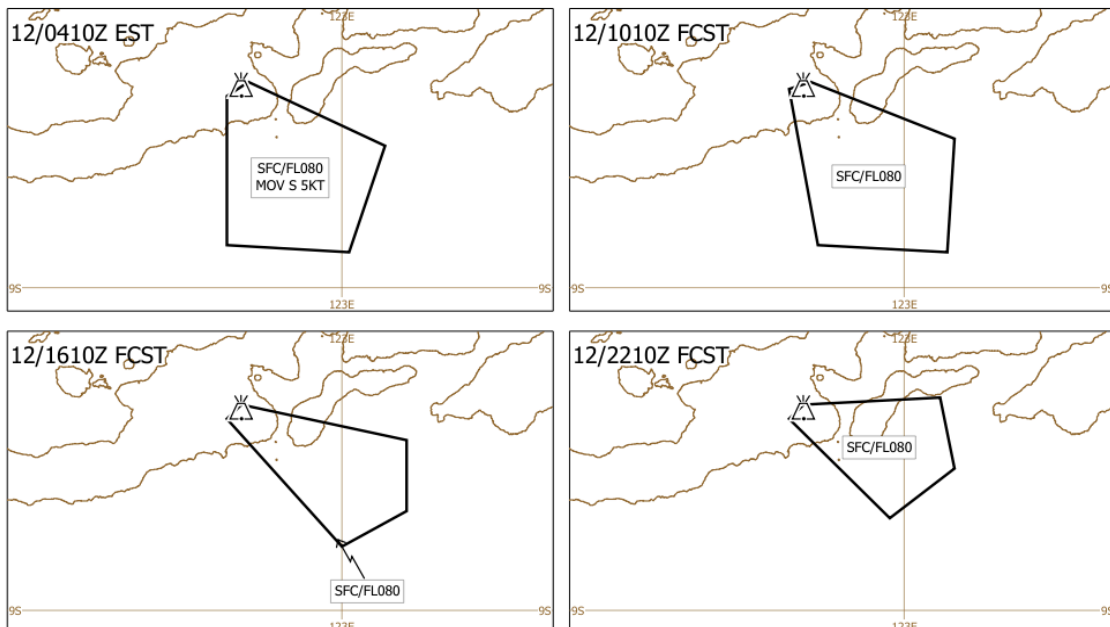
BADAN METEOROLOGI, KLIMATOLOGI, DAN GEOFISIKA

Jl. Angkasa I No. 2, Kemayoran, Jakarta 10720, Telp. : (021) 4246321 Fax. : (021) 4246703
P.O. Box 3540 Jkt, Website : <http://www.bmkg.go.id> Email : info@bmkg.go.id

INFORMASI AKTIVITAS GUNUNG API

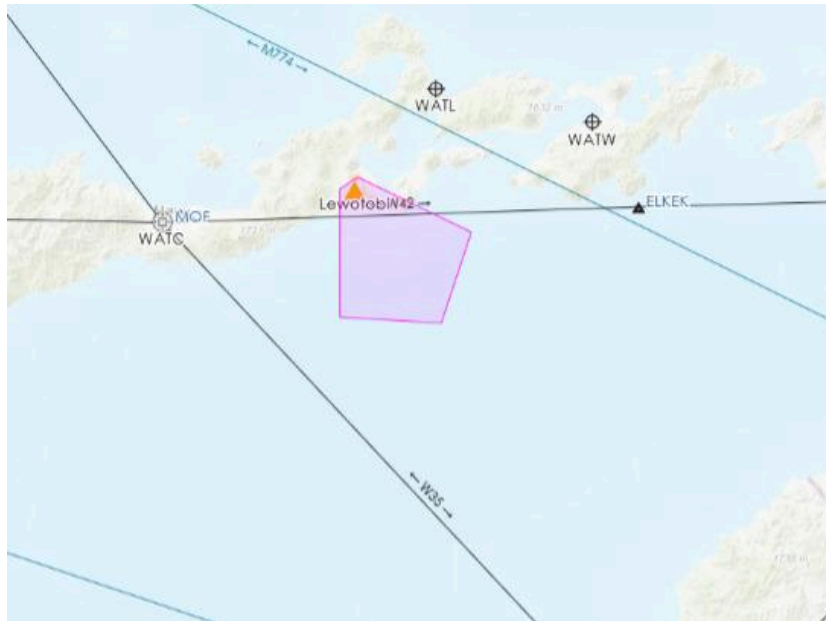
BMKG dalam memonitor *Volcanic Ash* (VA) selalu berkoordinasi dan merujuk pada *Volcanic Ash Advisory Centre* (VAAC) Darwin sesuai regulasi *International Civil Aviation Organization* (ICAO), Serta memperhatikan data satelit cuaca Himawari 9 Jepang, melakukan pengujian dan pengamatan di lapangan menggunakan *paper test*. Berikut ini merupakan informasi aktivitas gunung api:

1. Nama Gunung : Lewotobi Laki-laki
Koordinat : 8.5 S 122.8 E
Provinsi : Nusa Tenggara Timur
Tinggi Puncak : 1.703 Meter
2. Waktu Pengamatan : 12 Desember 2024 06.00 UTC
Tinggi Kolom Abu : SFC / 8.000 kaki
Arah Abu/Kecepatan : Selatan / 5 Knot
Kode Warna : Orange
3. Bandar Udara Terdampak (Area Poligon) : NIL berdasarkan (ASHTAM VAWR1006, 12 Desember 2024 pukul 04.10 UTC)
4. Data Pengamatan
 - a. Volcanic Ash Advisory (VAAC)



VOLCANIC ASH ADVISORY			
DTG:	20241212/0430Z	ADVISORY NR:	2024/1074
VAAC:	DARWIN	INFO SOURCE:	HIMAWARI-9
VOLCANO:	LEWOTOB1 264180	AVIATION COLOUR CODE:	ORANGE
PSN:	S0833 E12246	ERUPTION DETAILS:	VA TO FL080 MOV S LAST OBS AT 11/2210Z
AREA:	INDONESIA	RMK:	VA NOT IDENTIFIABLE ON SAT IMG DUE TO OBSCURATION BY MET CLOUD, HOWEVER ONGOING EMISSION EXPECTED TO CONTINUE. VA HEIGHT AND MOVEMENT BASED ON SAT IMG AND MODEL GUIDANCE.
SUMMIT ELEV:	1703M	NXT ADVISORY:	NO LATER THAN 20241212/1030Z

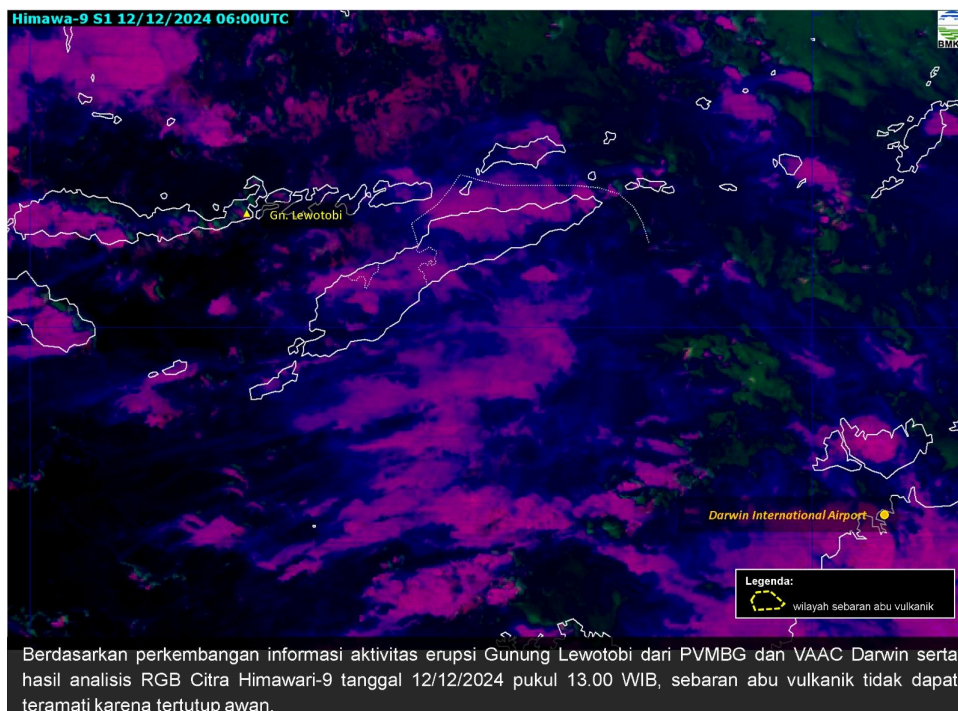
b. SIGMET VA (MWO)



WVID21 WAAA 120430
WAAF SIGMET 09 VALID 120430/121030 WAAA-
WAAF UJUNG PANDANG FIR VA ERUPTION MT LEWOTOBI PSN S0833 E12246
VA CLD OBS AT 0410Z WI S0833 E12244 - S0831 E12247 - S0840 E12306 - S0855 E12301 -
S0854 E12244 - S0833 E12244 SFC/FL080 MOV S 05KT NC=

Berikut SIGMET terbaru G. LEWOTOBI berdasarkan informasi VAAC DARWIN, dilaporkan pada tanggal 12 Desember 2024 pukul 12.30 WITA hingga pukul 18.30 WITA. Teramati sebaran debu Abu Vulkanik G. LEWOTOBI pada tanggal 12 Desember 2024 pukul 12.10 WITA pada ketinggian hingga 8000 Feet, bergerak ke Selatan dengan kecepatan 5 knot dengan intensitas tetap.

c. Citra Satelit RGB



Berdasarkan perkembangan informasi aktivitas erupsi Gunung Lewotobi dari PVMBG dan VAAC Darwin serta hasil analisis RGB Citra Himawari-9 tanggal 12/12/2024 pukul 13.00 WIB, sebaran abu vulkanik tidak dapat teramati karena tertutup awan.

5. Update Informasi Cuaca Stasiun Meteorologi di beberapa Bandar Udara

1. Stasiun Meteorologi Ngurah Rai Badung	
METAR	METAR WADD 120600Z 26007KT 220V280 9999 SCT016 29/25 Q1005 NOSIG=
Kondisi Cuaca Bandar Udara I Gusti Ngurah Rai pada tanggal 12 Desember pukul 14.00 WITA, arah angin dari arah Barat dengan kecepatan 7 knot dengan variasi arah angin dari arah Barat Daya hingga Barat, jarak pandang (visibility) 10 km, cuaca bandara NIL (nihil), jumlah awan 3-4 oktas dengan ketinggian dasar awan 1600 feet, suhu udara 29 derajat Celcius dengan titik embun 25 derajat Celcius, tekanan udara 1005 milibar, diperkirakan 2 jam kedepan tidak ada perubahan cuaca signifikan.	
TAF	TAF WADD 120500Z 1206/1306 28010KT 9999 SCT016 TEMPO 1209/1215 4000 TSRA FEW013CB BKN014=
Prakiraan Cuaca Bandar Udara (Aerodrome Forecast) I Gusti Ngurah Rai yang berlaku tanggal 12 Desember 2024 pukul 14.00 WITA hingga tanggal 13 Desember 2024 pukul 14.00 WITA, secara umum arah angin dari Barat dengan kecepatan 10 knot, jarak pandang (visibility) 10 km, cuaca bandara NIL (nihil), jumlah awan 3-4 oktas dengan ketinggian dasar awan 1600 feet. Diperkirakan terjadi perubahan cuaca fluktuatif temporer tanggal 12 Desember 2024 pada pukul 17.00 WITA hingga 23.00 WITA menjadi Hujan Sedang disertai Petir, jarak pandang 4 km, jumlah awan Cumulonimbus awan 1-2 oktas dengan ketinggian dasar awan 1300 feet, dan jumlah awan lainnya 5-7 oktas dengan ketinggian dasar awan 1400 feet.	
HASIL PAPER TEST	NEGATIF
STATUS BANDARA	OPEN

2. Stasiun Meteorologi El Tari Kupang	
METAR	METAR COR WATT 120600Z 32005KT 9999 BKN018 31/27 Q1006 NOSIG=
Kondisi Cuaca Bandar Udara El Tari Kupang pada tanggal 12 Desember pukul 14.00 WITA, arah angin dari Barat Laut dengan kecepatan angin 05 knot, jarak pandang (visibility) 10 km, cuaca bandara NIL , jumlah awan 5-7 oktas dengan ketinggian dasar awan 1800 feet suhu udara 31 derajat Celcius dengan titik embun 27 derajat Celcius, tekanan udara 1006 milibar, diperkirakan 2 jam kedepan tidak ada perubahan cuaca signifikan.	
TAF	TAF WATT 120500Z 1206/1306 30005KT 8000 BKN015=
Prakiraan Cuaca Bandar Udara (Aerodrome Forecast) El Tari Kupang yang berlaku tanggal 12 Desember pukul 14.00 WITA hingga tanggal 13 Desember pukul 14.00 WITA, secara umum arah angin dari Barat Laut dengan kecepatan 5 knot, jarak pandang (visibility) 8 km, cuaca bandara NIL (nihil), jumlah awan 5-7 oktas dengan ketinggian dasar awan 1500 feet. Dalam 24 jam kedepan diperkirakan tidak ada perubahan signifikan.	
HASIL PAPER TEST	NEGATIF
STATUS BANDARA	OPEN

3. Stasiun Meteorologi ZAM Lombok	
METAR	METAR WADL 120600Z 35003KT 7000 BKN016 29/24 Q1006 NOSIG=
<p>Kondisi Cuaca Bandar Udara ZAM Lombok pada tanggal 12 Desember pukul 14.00 WITA, angin dari arah Utara dengan kecepatan 03 knot. Jarak pandang mendatar (visibility) 7 km, terdapat awan dengan jumlah awan 5-7 oktas dengan ketinggian dasar awan 1600 feet. Suhu udara 27 derajat Celcius dengan titik embun 24 derajat celcius, tekanan udara 1006 milibar. Diperkirakan 2 jam kedepan tidak ada perubahan cuaca signifikan.</p>	
TAF	TAF WADL 120500Z 1206/1306 32010KT 8000 BKN016 TEMPO 1206/1210 4000 TSRA FEW015CB=
<p>Prakiraan Cuaca Bandar Udara (Aerodrome Forecast) ZAM Lombok yang berlaku tanggal 12 Desember pukul 14.00 WITA hingga tanggal 13 Desember pukul 14.00 WITA, secara umum angin bertiup dari barat laut dengan kecepatan 10 knot, jarak pandang (visibility) 8 km, cuaca bandara NIL, jumlah awan 5-7 oktas dengan ketinggian dasar awan 1600 feet. Diperkirakan terjadi perubahan cuaca fluktuatif temporer pada tanggal 12 Desember 2024 pukul 14.00 WITA hingga 18.00 WITA, cuaca diperkirakan hujan sedang disertai petir dengan visibility 4 km dengan tutupan awan CB 1-2 oktas serta tinggi dasar awan 1500 feet.</p>	
HASIL PAPER TEST	NEGATIF
STATUS BANDARA	OPEN

4. Stasiun Meteorologi Fransiskus Seda - Maumere	
METAR	METAR WATC 120600Z 22009KT 9999 FEW015CB SCT016 33/27 Q1006 NOSIG RMK CB TO E=
<p>Kondisi Cuaca Bandar Udara Fransiskus Xaverius Seda pada tanggal 12 Desember pukul 14.00 WITA, arah angin dari Barat Daya dengan kecepatan 09 knot, jarak pandang (visibility) 10 km, jumlah tutupan awan 1-2 oktas dengan ketinggian dasar awan 1500 feet dan jumlah tutupan awan 3-4 oktas dengan ketinggian dasar awan 1600 feet, suhu udara 33 derajat Celcius dengan titik embun 27 derajat Celcius, tekanan udara 1006 milibar, Diperkirakan 2 jam kedepan tidak ada perubahan cuaca signifikan (lokasi awan cumulonimbus di timur).</p>	
TAF	TAF WATC 120500Z 1206/1218 35005KT 8000 BKN016 TEMPO 1206/1210 -TSRA FEW015CB=
<p>Prakiraan Cuaca Bandar Udara (Aerodrome Forecast) Fransiskus Xaverius Seda yang berlaku tanggal 12 Desember pukul 14.00 WITA hingga tanggal 13 Desember pukul 02.00 WITA, secara umum arah angin dari arah Utara dengan kecepatan 05 knot, visibility 8 km, jumlah tutupan awan 3-4 oktas dengan ketinggian dasar awan 1600 feet. Diperkirakan kondisi cuaca berubah temporer fluktuatif pada pukul 14.00 WITA hingga 18.00 WITA menjadi hujan ringan disertai petir dengan jumlah awan Cumulonimbus 1-2 oktas dengan ketinggian dasar awan 1500 feet.</p>	
HASIL PAPER TEST	NEGATIF
STATUS BANDARA	OPEN

5. Stasiun Meteorologi Komodo - Labuan Bajo	
METAR	METAR WATO 120600Z 23007KT 9999 SCT018 30/24 Q1006 NOSIG=
Kondisi Bandara Komodo Manggarai Barat Pada tanggal 12 Desember pukul 14.00 WITA, arah angin Barat Daya dengan kecepatan 07 Knot, Visibility 10 km, jumlah tutupan awan 3-4 Oktas dengan tinggi dasar awan 1800 feet. suhu udara 30 derajat Celcius, Titik embun 24 derajat Celcius, tekanan udara 1006 mb. Diperkirakan 2 jam kedepan tidak ada perubahan cuaca signifikan.	
TAF	TAF WATO 120500Z 1206/1218 20012KT 9999 SCT020=
Prakiraan Cuaca Bandar Udara (Aerodrome Forecast) Komodo Labuan Bajo yang berlaku tanggal 12 Desember pukul 14.00 WITA hingga tanggal 13 Desember pukul 02.00 WITA, secara umum arah angin dari Selatan dengan kecepatan 12 knot, visibility 10 km, tutupan awan 3-4 oktas dengan tinggi dasar awan 2000 feet.	
HASIL PAPER TEST	NEGATIF
STATUS BANDARA	OPEN

6. Stasiun Meteorologi Gewayantana Larantuka	
METAR	METAR WATL 120600Z 02003KT 9999 SCT018 BKN099 30/26 Q1005=
Kondisi Cuaca Bandar Udara Gewayantana Larantuka pada tanggal 12 Desember pukul 14.00 WITA, arah angin dari Utara timur laut, jarak pandang mendatar (visibility) 10 km, cuaca bandara NIL dengan jumlah awan 3-4 oktas ketinggian 1800 feet, suhu udara 30 derajat Celcius dengan titik embun 26 derajat celcius, tekanan udara 1005 mb. diperkirakan 2 jam kedepan tidak ada perubahan cuaca signifikan.	
TAF	TAF WATL 120500Z 1206/1218 25008KT 9999 SCT018 TEMPO 1215/1218 4000 RA FEW013CB BKN014=
Prakiraan Cuaca Bandar Udara (Aerodrome Forecast) Gewayantana Flores Timur yang berlaku tanggal 12 Desember 2024 pukul 14:00 WITA hingga tanggal 13 Desember 2024 pukul 02:00 WITA, secara umum arah angin dari Barat barat daya, jarak pandang mendatar (visibility) 10 km, cuaca bandara NIL, jumlah awan rendah 3-4 oktas dengan ketinggian dasar awan 1800 feet. Diprakirakan terjadi perubahan cuaca temporer fluktuatif mulai dari pukul 23.00 WITA sampai dengan pukul 02.00 WITA dengan jarak pandang mendatar menjadi 4 km dengan keadaan cuaca hujan sedang dengan perawanan 1-2 oktas awan CB 1300 feet dan 3-4 oktas awan rendah lainnya dengan ketinggian 1400 feet.	
HASIL PAPER TEST	NEGATIF
STATUS BANDARA	OPEN

7. Stasiun Meteorologi Sultan Muhammad Kaharuddin - Sumbawa	
METAR	METAR WADS 120600Z 01007KT 8000 SCT018 31/26 Q1004 NOSIG=

Kondisi Cuaca Bandar Udara Sultan Muhammad Kaharuddin Sumbawa pada tanggal 12 Desember pukul 14.00 WITA, arah angin dari Utara dan kecepatan angin 07 knot, jarak pandang mendatar (visibility) 8 km, cuaca bandara Nil, jumlah awan rendah 3-4 oktas dengan ketinggian dasar awan 1800 feet, suhu udara 31 derajat Celcius dengan titik embun 26 derajat celcius, tekanan udara 1004 milibar, diperkirakan 2 jam kedepan tidak ada perubahan cuaca signifikan.

TAF	TAF WADS 120500Z 1206/1218 32006KT 8000 SCT018 TEMPO 1208/1212 4000 RA FEW016CB SCT017 BECMG 1212/1213 15002KT=
------------	--

Prakiraan Cuaca Bandar Udara (Aerodrome Forecast) Sultan Muhammad Kaharuddin yang berlaku tanggal 12 Desember pukul 14.00 WITA hingga tanggal 13 Desember 2024 pukul 02.00 WITA, secara umum angin dari Barat Laut dengan kecepatan angin 06 knot, jarak pandang mendatar (visibility) 8 km, jumlah awan 3-4 oktas dengan ketinggian dasar awan 1800 feet. Pada tanggal 12 Desember 2024 pukul 16.00 WITA hingga pukul 20.00 WITA diperkirakan terjadi perubahan cuaca yang temporer fluktuatif antara lain jarak pandang mendatar (visibility) 4 km, cuaca hujan sedang, jumlah awan cumulonimbus 1-2 oktas dengan tinggi dasar awan 1600 feet dan awan rendah lainnya Cumulus 3-4 oktas dengan tinggi dasar awan 1700 feet selain itu diperkirakan terjadi perubahan cuaca yang temporer fluktuatif berupa angin berubah menjadi dari Tenggara dengan kecepatan angin 02 knot antara pukul 20.00 WTA dan menjadi tetap perubahannya pada pukul 2100 WITA .

HASIL PAPER TEST	NEGATIF
-------------------------	----------------

STATUS BANDARA	OPEN
-----------------------	-------------

8. Stasiun Meteorologi Sultan Muhammad Salahuddin - Bima

METAR	METAR WADB 120600Z 05004KT 5000 FEW014CB SCT015 31/25 Q1005 NOSIG RMK CB TO W E AND NW=
--------------	--

Kondisi Cuaca Bandar Udara Sultan Muhammad Salahuddin Bima pada tanggal 12 Desember pukul 14.00 WITA, arah angin dari Timur dan kecepatan angin 04 knot, jarak pandang mendatar (visibility) 5 km, cuaca bandara Nil, jumlah awan cumulonimbus 1-2 oktas dengan tinggi dasar 1400 feet, jumlah awan rendah lainnya 3-5 oktas dengan ketinggian dasar awan 1500 feet, suhu udara 31 derajat celcius dengan titik embun 25 derajat celcius, tekanan udara 1005 milibar, diperkirakan 2 jam kedepan tidak ada perubahan cuaca signifikan.

TAF	TAF WADB 120500Z 1206/1218 35010KT 8000 SCT015 TEMPO 1206/1209 4000 RA FEW014CB=
------------	---

Prakiraan Cuaca Bandar Udara (Aerodrome Forecast) Sultan Muhammad Salahuddin yang berlaku tanggal 12 Desember pukul 14.00 WITA hingga tanggal 13 Desember pukul 02.00 WITA, secara umum angin dari Utarat dan kecepatan angin 10 knot, jarak pandang mendatar (visibility) 8 km, jumlah awan 3-4 oktas dengan ketinggian dasar awan 1500 feet. Pada tanggal 12 Desember 2024 pukul 14.00 WITA hingga pukul 17.00 WITA diperkirakan terjadi perubahan cuaca yang temporer fluktuatif antara lain jarak pandang 4 km, cuaca hujan sedang, jumlah awan cumulonimbus 1-2 oktas dengan tinggi dasar awan 1400 feet.

HASIL PAPER TEST	NEGATIF
-------------------------	----------------

STATUS BANDARA	OPEN
-----------------------	-------------

9. Stasiun Meteorologi Umu Mehang Kunda - Waingapu	
METAR	METAR WATU 120600Z 28005KT 9999 FEW016CB BKN018 31/25 Q1005 RETS NOSIG=
<p>Kondisi Cuaca Bandar Udara Umu Mehang Kunda pada tanggal 12 Desember pukul 14.00 WITA, angin bertiup dari Barat dengan kecepatan 5 knot, jarak pandang mendatar (visibility) 10 km, cuaca bandara NIL, jumlah awan Cb 1-2 oktas dengan tinggi dasar awan 1600 feet dan jumlah awan rendah lainnya 5-7 oktas dengan ketinggian dasar awan 1800 feet suhu udara 31 derajat Celcius dengan titik embun 25 derajat celcius, tekanan udara 1005 milibar, diperkirakan 2 jam kedepan tidak ada perubahan cuaca signifikan.</p>	
TAF	TAF WATU 120500Z 1206/1218 29005KT 9999 SCT015 TEMPO 1208/1212 5000 RA BKN014=
<p>Prakiraan Cuaca Bandar Udara (Aerodrome Forecast) Umu Mehang Kunda yang berlaku tanggal 12 Desember 2024 pukul 14:00 WITA hingga tanggal 13 Desember 2024 pukul 02:00 WITA, secara umum arah angin dari Barat dengan kecepatan 5 Knot, jarak pandang mendatar (visibility) 10 km, cuaca bandara nihil, jumlah awan 3-4 oktas dengan ketinggian dasar awan 1500 feet. Diprakirakan terjadi perubahan fluktuatif pada pukul 16:00 - 20:00 WITA jarak pandang 5 km, cuaca bandara hujan sedang, jumlah awan 5-7 oktas dengan ketinggian dasar 1400 feet.</p>	
HASIL PAPER TEST	NEGATIF
STATUS BANDARA	OPEN

10. Stasiun Meteorologi Frans Sales Lega	
METAR	METAR WATG 120600Z 23006KT 3000 TSRA FEW010CB BKN012 19/18 Q1011 NOSIG=
<p>Kondisi Cuaca Bandar Udara Frans Sales Lega pada tanggal 12 Desember pukul 14.00 WITA, angin bertiup dari Barat Daya dengan kecepatan 06 knot, jarak pandang mendatar (visibility) 3 km, cuaca bandara hujan sedang disertai petir, jumlah awan cumulonimbus 1-2 oktas dengan tinggi dasar awan 1000 feet disertai awan rendah lainnya 5-7 oktas dengan tinggi dasar 1200 feet, suhu udara 19 derajat Celcius dengan titik embun 18 derajat celcius, tekanan udara 1011 milibar. Diprakirakan 2 jam kedepan tidak ada perubahan cuaca signifikan.</p>	
TAF	TAF WATG 120500Z 1206/1218 26008KT 8000 SCT017 TEMPO 1206/1210 3000 TSRA FEW010CB BKN012=
<p>Prakiraan Cuaca Bandar Udara (Aerodrome Forecast) Frans Sales Lega yang berlaku tanggal 12 Desember pukul 14.00 WITA hingga tanggal 13 Desember pukul 02.00 WITA, secara umum arah angin dari arah Barat dengan kecepatan 08 knot, visibility 8 km, jumlah tutupan awan 3-4 oktas dengan ketinggian dasar awan 1700 feet. Diprakirakan terjadi perubahan cuaca secara fluktuatif temporer mulai dari pukul 14.00 WITA sampai dengan pukul 18.00 WITA dengan visibility 3 km, cuaca hujan ringan disertai kilat/guntur, jumlah awan 1-2 oktas awan Cumulonimbus dengan tinggi dasar awan 1000 feet disertai awan rendah lainnya 5-7 oktas dengan tinggi dasar 1200 feet.</p>	
HASIL PAPER TEST	NEGATIF

STATUS BANDARA	OPEN
-----------------------	-------------


11. Pos Meteorologi Soa Bajawa	
METAR	WATB 120600Z 34009KT 9999 TS OVC016 30/26 Q1009 NOSIG=
<p>Kondisi cuaca terkini Bandara Soa Bajawa pada tanggal 12 Desember pukul 14:00 Wita. Kondisi angin dari arah Utara dengan kecepatan 9 knot, jarak pandang 10 Km, kondisi cuaca bandara terdapat petir, jumlah awan 8 oktas dengan tinggi dasar 1600 feet, suhu udara 30 derajat Celsius dan titik embun 26 derajat Celcius, tekanan udara 1009 milibar. Diprakirakan 2 jam kedepan tidak ada perubahan signifikan.</p>	
TAF	TAF WATB 120500Z 1206/1218 23005KT 8000 SCT016 TEMPO 1206/1209 4000 RA BKN014=
<p>Prakiraan Cuaca Bandar Udara (Aerodrome Forecast) Soa Bajawa yang berlaku tanggal 12 Desember pukul 14:00 WITA hingga tanggal 12 Desember pukul 24:00 WITA, secara umum angin dari arah Barat Daya dengan kecepatan angin 05 knot, jarak pandang mendatar (visibility) 8 km, jumlah awan rendah 3-4 oktas dengan ketinggian dasar awan 1600 feet. Diprakirakan akan terjadi perubahan kondisi cuaca secara temporer pada tanggal 12 Desember 2024 diantara pukul 14.00 - 17.00 WITA, jarak pandang mendatar (visibility) 4 km, cuaca bandara hujan, terdapat awan cb pada ketinggian 1400 feet, jumlah awan 5-7 oktas dengan tinggi dasar 1400 feet.</p>	
HASIL PAPER TEST	NEGATIF
STATUS BANDARA	OPEN

12. Pos Meteorologi Ende	
METAR	METAR WATE 120600Z 14004KT 8000 VCSH BKN017 30/29 Q1005 NOSIG RMK VCSH TO E=
<p>Kondisi cuaca terkini Bandar Udara H. Hasan Aroeboesman Ende pada tanggal 12 Desember pukul 14:00 Wita. Kondisi angin dari arah Tenggara dengan kecepatan 4 knot, jarak pandang 8 Km, kondisi cuaca bandara terdapat shower yang teramati di sebelah timur aerodrome, jumlah awan 5-7 oktas dengan tinggi dasar 1700 feet, suhu udara 30 derajat Celsius dan titik embun 29 derajat Celcius, tekanan udara 1005 milibar. Diprakirakan 2 jam kedepan tidak ada perubahan signifikan.</p>	
TAF	TAF WATE 120500Z 1206/1218 13005KT 8000 SCT018 TEMPO 1206/1209 2000 RA BKN017=
<p>Prakiraan Cuaca Bandar Udara (Aerodrome Forecast) H. Hasan Aroeboesman Ende yang berlaku tanggal 12 Desember pukul 14.00 WITA hingga 13 Desember pukul 02.00 WITA, secara umum angin dari arah Tenggara dengan kecepatan 05 knot, jarak pandang mendatar (visibility) 8 km, jumlah awan 3-4 oktas dengan tinggi dasar 1800 feet. Diprakirakan akan terjadi perubahan kondisi cuaca secara temporer pada tanggal 12 Desember 2024 diantara pukul 14.00 - 17.00 WITA, jarak pandang mendatar (visibility) 2 km, cuaca bandara hujan, jumlah awan 5-7 oktas dengan tinggi dasar 1700 feet.</p>	
HASIL PAPER TEST	NEGATIF

STATUS BANDARA	OPEN
-----------------------	-------------

13. Pos Meteorologi Tambolaka	
METAR	METAR WATK 120600Z 28007KT 9999 SCT020 32/24 Q1004 NOSIG=
Kondisi Cuaca Bandar Udara Lede Kalumbang pada tanggal 12 Desember pukul 14.00 WITA, angin bertiup dari Barat dengan kecepatan 7 knot, jarak pandang mendatar (visibility) 10 km, cuaca bandara NIL, jumlah awan 3-4 oktas dengan tinggi dasar awan 2000 feet, suhu udara 32 derajat Celcius dengan titik embun 24 derajat celcius, tekanan udara 1004 milibar, diperkirakan 2 jam kedepan tidak ada perubahan cuaca signifikan.	
TAF	TAF WATK 120500Z 1206/1218 27008KT 9999 SCT016 BECMG 1210/1212 5000=
Prakiraan Cuaca Bandar Udara (Aerodrome Forecast) Lede Kalumbang yang berlaku tanggal 12 Desember 2024 pukul 14:00 WITA hingga tanggal 13 Desember 2024 pukul 02:00 WITA, secara umum arah angin dari Barat dengan kecepatan 8 knot, jarak pandang mendatar (visibility) 10 km, cuaca bandara nihil, jumlah awan 3-4 oktas dengan ketinggian dasar awan 1600 feet. Diprakirakan terjadi perubahan pada pukul 18:00 - 20:00 WITA dengan jarak pandang menjadi 5 km.	
HASIL PAPER TEST	NEGATIF
STATUS BANDARA	OPEN

Ketua Pelaksana
Layanan Informasi Meteorologi Penerbangan



Ire Pratiwi

Forecaster on Duty
Layanan Informasi Meteorologi Penerbangan



Sul-ton Kharisma